

Les consignes à mettre en pratique en TP de chimie

1- La mise en place

**METTEZ VOTRE
BLOUSE AVANT
DE RENTRER**

**RANGÉZ VOS
AFFAIRES
AVANT DE
MANIPULER**



**SI NÉCESSAIRE
RETIREZ VOS
LENTILLES,**



**BAGUES,
BRACELETS,
ÉCHARPE...**

**PROTÉGEZ-
VOUS !**



**+ LUNETTES
ET/OU
GANTS
SELON LA
SITUATION**



NON !



2- Le rinçage de la verrerie avant utilisation

**EN ENTRANT,
RINCEZ LA
VERRERIE**



**À L'EAU
DISTILLÉE**

**PUIS SI
NÉCESSAIRE
AVEC LA
SOLUTION**



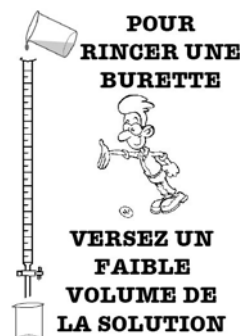
3- Le rinçage du matériel spécifique

**POUR RINCER
UNE PIPETTE**
1) PRELEVEZ UN
FAIBLE VOLUME
DE LA SOLUTION



2) INCLINEZ LA
PIPETTE SANS
FAIRE SORTIR LA
SOLUTION

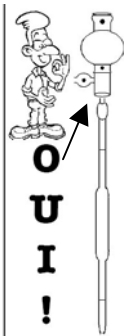
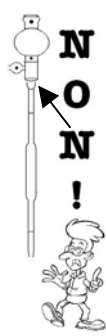
3) JETEZ LE
SURPLUS DANS
UNE POUBELLE



**POUR
RINCER UNE
BURETTE**

**VERSEZ UN
FAIBLE
VOLUME DE
LA SOLUTION**

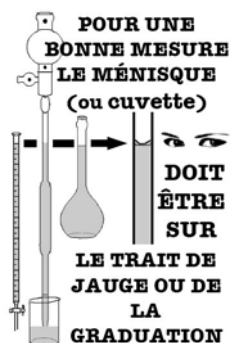
4- Utilisation d'une pipette jaugée et de sa propipette



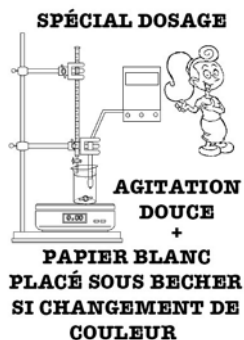
5- En cas d'excès de solution



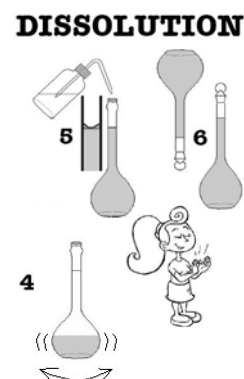
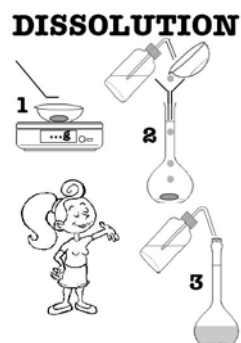
6- Lecture d'un niveau



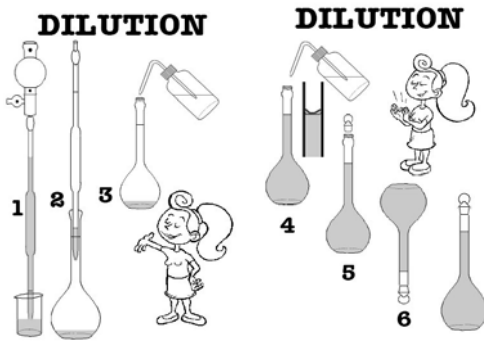
7- Dosage



8- Dissolution



9- Dilution



10- Avant de partir

ET EN SORTANT, RINCEZ À L'EAU DU ROBINET !



AVANT DE PARTIR, RANGEZ VOTRE MATÉRIEL PUIS LAVEZ-VOUS LES MAINS



Les produits ménagers – Précautions d'emploi

Produits ménagers : utiles mais pas anodins

Les produits ménagers contiennent des substances chimiques qui peuvent présenter des risques :

- Pour la santé : intoxication, allergies, brûlures, gêne respiratoire, etc.
- Pour l'environnement : pollution.

Le respect des précautions d'emploi évite ces dangers.

JAVEL

LESSIVES

PRODUITS VAISSELLE

DÉGRAISSANTS

DÉTACHANTS

DÉTARTRANTS

NETTOYANTS WC

DÉSINFECTANTS

DÉCAPANTS

DÉSODORISANTS

CIRES ET LUSTRANTS

DÉTÉRGENTS

DÉBOUCHEURS

ETC.



PRINCIPAUX SYMBOLES DE DANGER

SOYEZ PARTICULIÈREMENT PRUDENT AVEC LES PRODUITS COMPORTANT CES SYMBOLES



NOCIF

Xi : ça irrite

Eviter tout contact direct avec la peau et les yeux. Utiliser des gants et rincer en cas de projection. Ne pas avaler et éviter de respirer ce produit.



INFLAMMABLE

ça flambe facilement

Utiliser ce produit loin d'une flamme. Eviter aussi les étincelles à proximité.



CORROSIF

ça ronge

Eviter tout contact direct avec la peau et les yeux. Utiliser des gants et rincer en cas de projection.



DANGEREUX POUR L'ENVIRONNEMENT

ça pollue

Eviter de jeter ce produit n'importe où. Se débarrasser des emballages vides uniquement dans les endroits prévus à cet effet.



TOXIQUE

T : ça intoxique gravement

Attention ! Produit à utiliser avec de grandes précautions et avec les moyens de protection mentionnés.

Pour plus d'informations :

- www.sante.gouv.fr
- www.centres-antipoison.net
- www.air-interieur.org



ADENE

Agence de Développement et de la Politique de l'Énergie

Ministère de la Santé et des Solidarités

l'Assurance Maladie

Institut National de Prévention et d'Éducation pour la Santé
inpes
www.inpes.fr

Cap-Tv
Centre de Prévention et de Santé



CSTB

Observatoire de la Qualité de l'Air Intérieur